

EXTENSIÓN DE LA GARANTÍA HASTA CINCO AÑOS

Targetti Sankey S.R.L., con sede en Florencia, Via Pratese, 164, c.a.p. 50145, inscrita en el registro mercantil de Florencia con NIF 01537660480 (a continuación, **"Targetti"**) ofrece a sus clientes (a continuación, los **"Clientes"**), la siguiente garantía (a continuación, la **"Garantía"**) en algunos de sus productos luminotécnicos, como se especifica a continuación. La Garantía se añade a lo previsto en las Condiciones Generales de Venta Targetti y no limita en ningún modo los derechos de los consumidores previstos por el D. Lgs. 206/2005, (a continuación **"Código del Consumo"**).

1) PRODUCTOS

La Garantía se aplica exclusivamente a los productos que utilizan fuentes de LED presentes en los catálogos Targetti.

Quedan excluidos de la Garantía los productos con lámparas tradicionales, todos los productos correspondientes a sistemas de gestión y control de la luz, tanto de Targetti como de terceros, así como los productos Targetti equipados con módulos LED de 230V, a los cuales se aplican las garantías previstas por el Código del Consumo. Para productos equipados con bombillas tradicionales / bombillas LED, la extensión de la garantía es válida solo para el producto de iluminación.

2) DURACIÓN DE LA GARANTÍA

La Duración de la Garantía de los Productos Led es de 5 años (cuando no se especifique lo contrario) a partir de la fecha indicada en la factura de compra.

3) CONDICIONES DE LA GARANTÍA

La Garantía se aplica solo a condición de que:

- el Producto se utilice según las especificaciones técnicas;
- la instalación y/o el montaje del Producto se hayan efectuado siguiendo las instrucciones correspondientes y por parte de personal técnico especializado;
- el Producto se utilice en ambientes con temperaturas no superiores a 25°C;
- el voltaje no supere los valores máximos;
- el Producto no se exponga a cargas mecánicas superiores a las previstas;

Targetti Sankey S.r.l. Unipersonal

Sociedad de responsabilidad limitada sujeta a

la dirección y coordinación de 3F Filippi S.p.A.

Via Pratese, 164 / 50145 Florencia, Italia

Tfno. +39 055 37911 / Fax +39 055 3791266

targetti @targetti.com / targetti.com

CCIAA Florencia

Capital Social € 500.000,00

NIF (IT) y CIF 01537660480

Numero R.E.A. FI-275656

- por lo que se refiere a los alimentadores electrónicos, el Producto se haya instalado con fuentes conformes a las especificaciones específicas IEC (*International Electrotechnical Commission*) en vigor en el momento de la adquisición;
- la actividad de mantenimiento del Producto, cuando esté prevista, se efectúe según las instrucciones adjuntas al Producto y por parte de personal técnico especializado;
- no se aporten modificaciones y/o reparaciones a los Productos sin autorización escrita o no conformes a las instrucciones adjuntas;
- el Cliente presente a Targetti el pedido o la correspondiente factura y copia de la etiqueta de embalaje o técnica del Producto adquirido;
- el Producto presente la marca CE;
- el Producto esté suministrado directamente por Targetti o vendedores autorizados;
- el Cliente informe por escrito a Targetti del defecto, debidamente especificado y probado según su naturaleza y entidad, en los sesenta (60) días sucesivos a su descubrimiento;
- el Cliente haya pagado regularmente el Producto según las condiciones de pago concordadas en el pedido;
- según las disposiciones de Targetti, el Cliente haya conservando el Producto en el estado en el que se encuentra (incluida la fuente luminosa) durante todo el tiempo necesario para permitir que Targetti lleve a cabo los controles necesarios sobre los defectos notificados por el Cliente o que se envíe a la sede de Targetti con un embalaje de protección adecuado.

Targetti no se asume las responsabilidades ni obligaciones previstas por esta Garantía en caso de que no se hayan respetado completamente las condiciones mencionadas anteriormente.

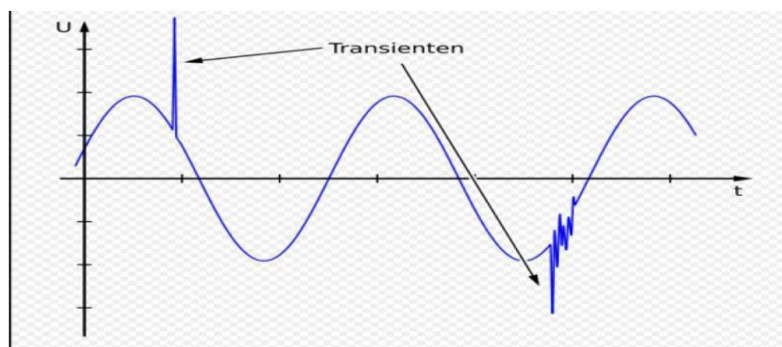
Las condiciones de Garantía se refieren exclusivamente a una mortalidad de los alimentadores electrónicos y de componentes como módulos led, superior a la tasa nominal de averías (0,2% por cada 1.000 horas de servicio). La disminución del flujo luminoso para los módulos LED es normal hasta un valor del 0,6% por cada 1.000 horas de servicio, por tanto no está cubierta por la Garantía. A causa del progreso técnico así como de la alteración del flujo luminoso de los Productos debida al uso, en caso de suministros sucesivos de fuentes luminosas LED se podrán observar desviaciones en las características de la luz respecto a los productos primitivos.

Las condiciones de Garantía son válidas exclusivamente para la primera instalación de las luminarias, no para las sucesivas.

4) EXCLUSIONES

La Garantía no cubre:

- los defectos del Producto debidos a eventos imprevistos e imprevisibles que excluyan la relación de dichos defectos con el proceso de producción/fabricación del Producto (por ejemplo, caso fortuito y/o fuerza mayor, eventos atmosféricos extraordinarios como descargas eléctricas y rayos, actos vandálicos, incendios, corrientes parásitas, etc.);
- los defectos derivados de picos de tensión (Surge) de amplitud o duración superior a: (a) 1000 V entre un conductor y otro (L y N) (b) 2000 V entre el conductor y la toma de tierra (L y PE, N y PE) y (c) según la IEC 61000-4-5: 2005-11;
- modificaciones, alteraciones o reparaciones efectuadas por parte de personal no autorizado por Targetti;
- los componentes/partes sometidas a desgaste, por ejemplo las fuentes luminosas (excluidos los LED), las baterías y las partes mecánicas sometidas a desgaste; así como los vicios/defectos del software, bug o virus;
- las partes de plástico, como por ejemplo policarbonato y PMMA que se decoloran o cuya transparencia, opacidad o tonalidad varían, y que se vuelven frágiles como consecuencia del proceso de envejecimiento natural;
- los productos, con marcas de terceros, comercializados por Targetti;
- los alimentadores de los Productos que se hayan utilizado durante más de 30.000 horas;
- todos los gastos accesorios inherentes y/o consiguientes a las actividades de reparación del defecto (por ejemplo, costes/gastos de montaje y desmontaje, transporte del Producto defectuoso, reparado y nuevo, eliminación, dietas, dispositivos de elevación, andamios); dichos gastos corren a cargo del Cliente;
- daños de transporte;
- daños de los driver provocados por eventos transitorios (burst de tensión de breve duración) en un sistema causado por un cambio de estado imprevisto. La fuente de la energía transitoria puede ser un evento interno o un evento ocurrido en las cercanías. La energía procedente de otras partes de la red aparece normalmente como una breve ráfaga de oscilaciones.



Para los componentes electrónicos, la corriente excesiva puede pasar por los circuitos si el *pico* de voltaje que lo atraviesa supera el punto de rotura de los materiales.

En las juntas de los semiconductores, la corriente excesiva puede averiar o debilitar seriamente el componente.

Un diodo zener, un diodo de supresión de tensión transitoria, un varistor, una barrera de sobretensión o una gama de otros dispositivos de protección contra la sobretensión pueden desviar (*shunt*) esta corriente transitoria minimizando así el voltaje.

Un aumento continuo e imprevisto del voltaje, que dura más de unos cuantos segundos se denomina generalmente "*voltage surge*" o "*pico*". Generalmente están causados por mal funcionamientos del sistema de distribución de la energía eléctrica.

Algunos tipos de averías en la red eléctrica pueden provocar condiciones de sobretensión; por ejemplo, la pérdida de un conductor neutro, cortocircuitos en los sistemas de alta tensión o rayos (las siguientes ilustraciones muestran algunas averías causadas por rayos). La aplicación de sobretensión reforzada por un varistor puede causar una elevada disipación, potencialmente explosiva para el propio dispositivo.



Figura 3: Ilustración de la corriente de sobretensión que fluye desde un rayo que golpea directamente a la estructura (Fuente S1)

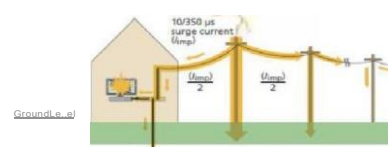


Figura 4: Ilustración de la corriente de sobretensión que fluye desde un rayo que golpea directamente a una antena de radio (Fuente S3)

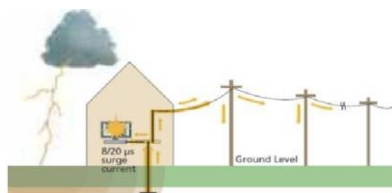


Figura 5: Ilustración de la corriente de sobretensión que fluye desde un rayo que golpea cerca de la estructura (Fuente S2)

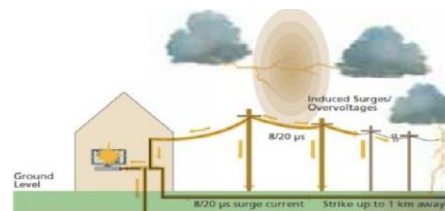


Figura 6: Ilustración de la corriente de sobretensión que fluye desde un rayo que golpea a una distancia de hasta 1 km, induciendo sobretensiones en la estructura (Fuente S4)

La Garantía no se aplicará en caso de que una de las siguientes partes resulte dañada:

VDR fundido por sobretensión;

FUSIBLE fundido;

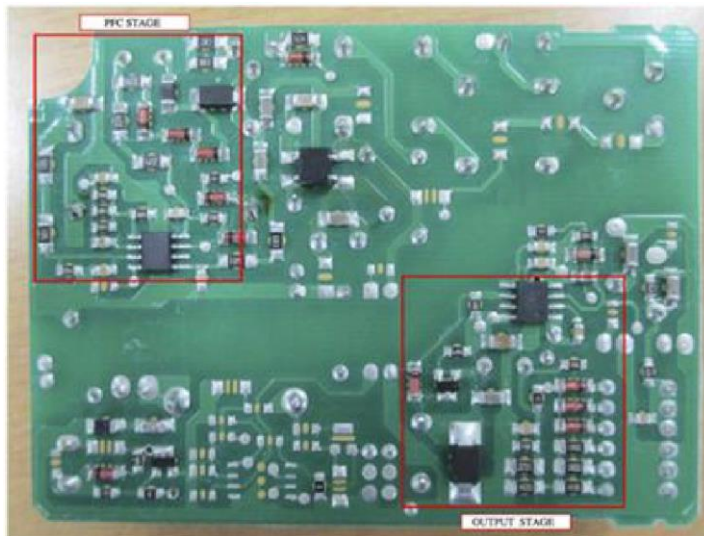
PFC STAGE dañado a causa de sobretensiones de modo común;

STAGE SECUNDARIO dañado a causa de sobretensiones de modo diferencial.

1. VDR exploded



2. PFC stage aM | 3 SECONDARY stage



Los términos de la garantía se refieren exclusivamente a:

Driver electrónicos: tasa de avería superior a la tasa nominal = 10%.

LED: mantenimiento lumen inferior al 80% del 20% de las luminarias tras 150.000 h (Te LED= 50° C) (Led vida> 150.000 h LM 80B20).

5) SUSTITUCIÓN DEL PRODUCTO O DEL COMPONENTE

La Garantía se aplicará, a discreción de Targetti, mediante la sustitución del producto o la sustitución del componente.

Targetti se reserva el derecho a sustituir el producto defectuoso con otro producto de diseño similar y prestaciones iguales o superiores o a reembolsar al Cliente el importe pagado.

La sustitución de un Producto o de un componente no implica la extensión de la duración inicial de la Garantía.

Todos los productos sustitutivos y todas las piezas de recambio pueden contener materiales nuevos o reciclados, equivalentes a los productos nuevos y a partes los mismos en cuanto a prestación y fiabilidad. Los “materiales reciclados” son partes o productos usados o revisados, no nuevos. El estado de dichas partes o productos tras una revisión o reparación, a pesar de no ser nuevos, es equivalente al nuevo en cuanto a prestaciones y fiabilidad.

La funcionalidad de todos los productos sustitutivos y de todas las piezas sustitutivas es equivalente a la del Producto a sustituir o a la de la pieza a sustituir.

6) INFORMACIÓN ADICIONAL SOBRE LA GARANTÍA DE LOS PRODUCTOS DE LA COLECCIÓN “OUTDOOR”

Targetti fabrica los productos de la línea para exteriores (“Outdoor”) mediante procesos productivos innovadores que garantizan un alto nivel de calidad de los mismos en términos de resistencia a la corrosión, a la abrasión y a la descamación así como de estabilidad del color. La Garantía se aplicará a dichos Productos a condición de que los posibles vicios/defectos comprometan la seguridad estructural/mecánica y que deriven de vicios/defectos del proceso de producción/fabricación del Producto.

Sin embargo, la Garantía no cubre la integridad de la pintura ni de los tratamientos superficiales externos cuando se utiliza el Producto en ambientes salinos o en presencia de agentes corrosivos (por ejemplo, cloro, herbicidas o abonos, detergentes no neutros, etc.).

7) VALIDEZ TERRITORIAL

La Garantía es válida para el mercado internacional.

8) VARIOS

No se podrán solicitar a Targetti reembolsos por los posibles gastos de conservación del Producto defectuoso, así como ningún otro gasto y/o indemnización del daño, y el Cliente no tendrá derecho a solicitar y/o pretender dilaciones en los pagos, descuentos o la resolución del contrato de suministro.

Para lo no disciplinado expresamente en la Garantía, que comprende la integridad de los derechos del Cliente en relación con la garantía de los Productos, consultar las previsiones normativas previstas en las condiciones de venta indicadas en la factura y, en ausencia de éstas, las condiciones generales de venta indicadas en el catálogo Targetti.

Las presentes condiciones son aplicables a partir de mayo de 2017.