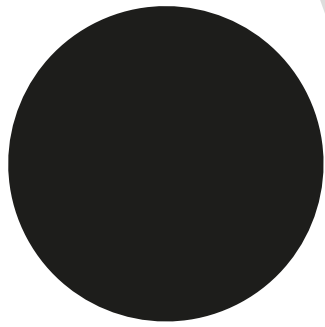
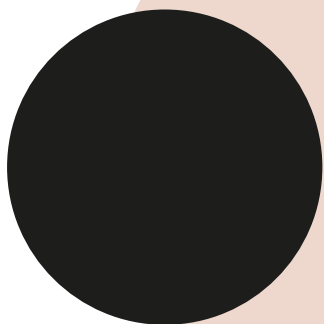
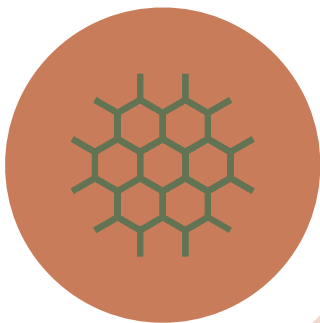


TARGETTI



CATIRPEL



**FUNCTION
FOLLOWS
FORM.**

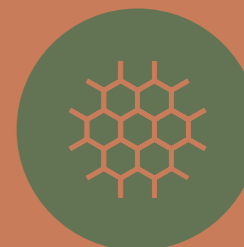


“ Avec sa polyvalence envoûtante, Catirpel embrasse le milieu qui l’entoure tel une chenille évoluant sur un arbre ”

Hervé Descottes
L’Observatoire International



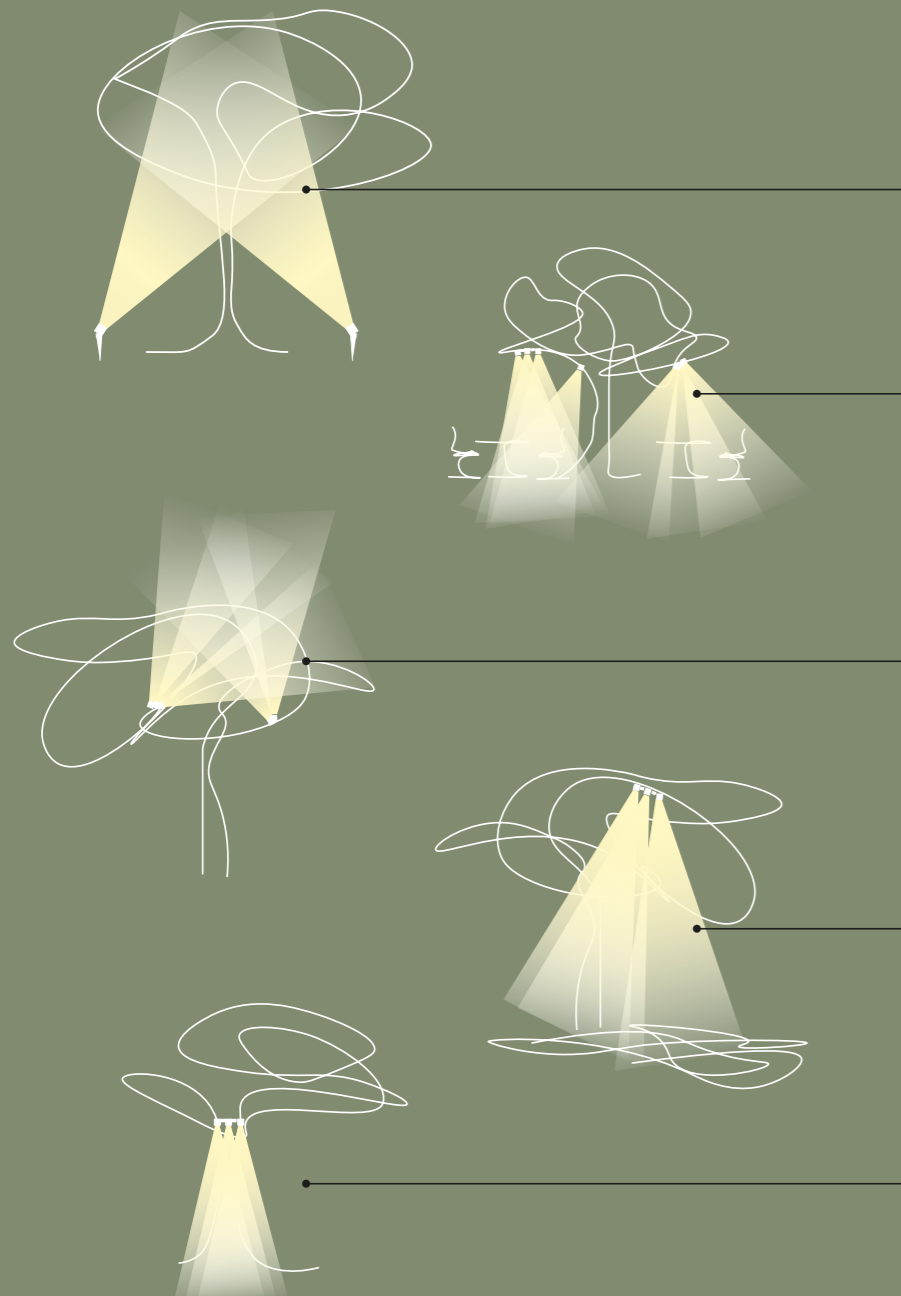
Développé en collaboration avec l’agence de conception lumière L’Observatoire International, Catirpel est conçu comme un système modulaire avec des projecteurs, parfait pour l’éclairage de la nature et de l’architecture. Il évolue de manière sinieuse dans l’espace, s’oriente, se monte dans n’importe quelle position et s’accroche sur n’importe quelle surface tout en disparaissant dans le milieu, grâce à ses petites dimensions et à la multitude de finitions disponibles.



CATIRPEL

FLEXIBLE PAR NATURE.

Catirpel s'inspire de la nature, doté d'un dynamisme formel et capable d'évoluer de manière sinueuse dans l'espace. Grâce à sa grande polyvalence, à ses finitions et à sa capacité naturelle de suivre les surfaces courbes, il est également adapté pour l'éclairage du paysage de manière créative et fonctionnelle.



PROJECTION

Les projecteurs Catirpel peuvent être montés sur le sol grâce au piquet pratique pour un éclairage par le bas de haies et d'arbres.

DOWNLIGHT

Les branches des arbres deviennent un support de montage sur lequel fixer les modules lumineux à l'aide de la courroie prévue à cet effet, ce qui permet d'adresser le faisceau lumineux exactement au bon endroit.

UPLIGHT

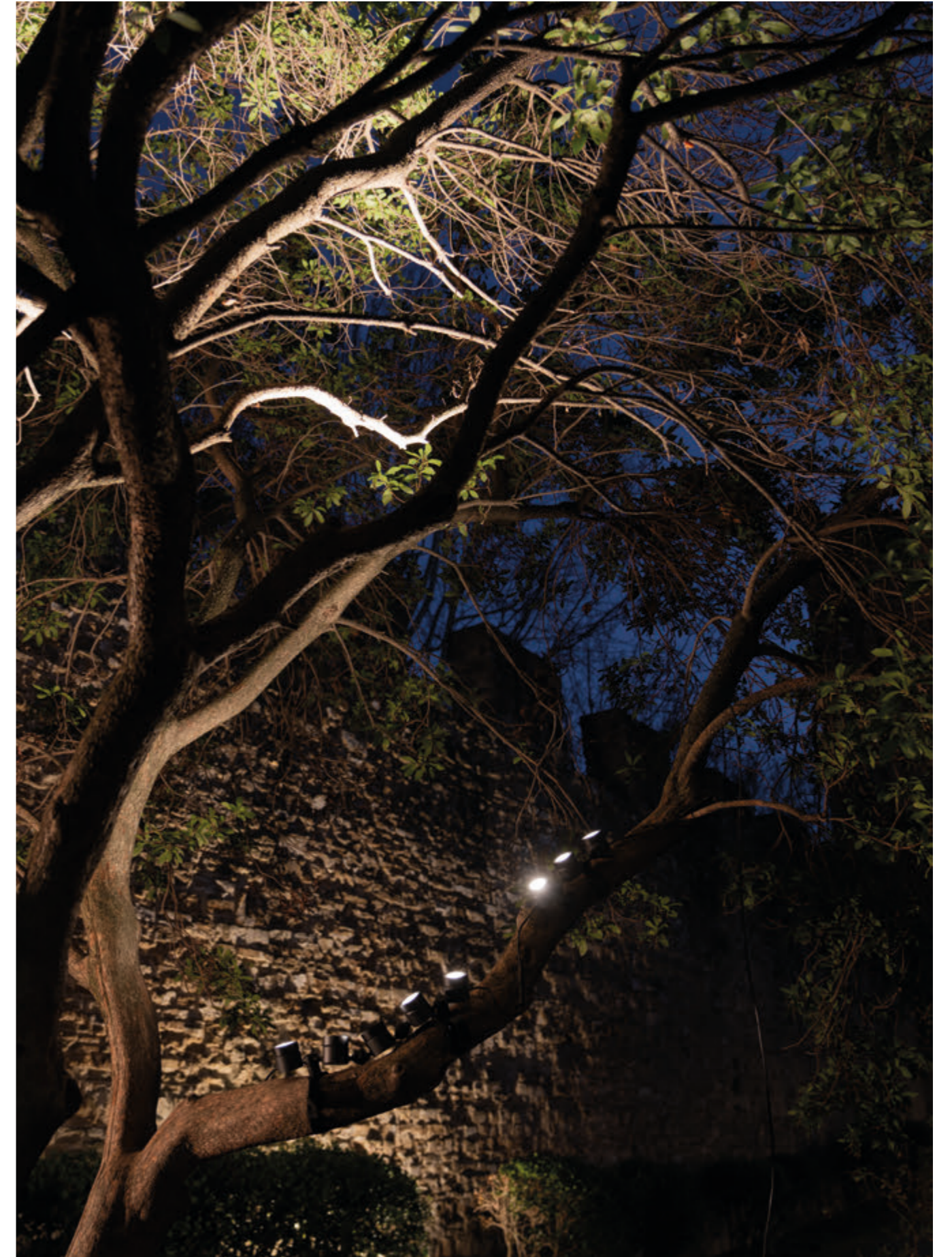
Catirpel permet également d'éclairer la partie supérieure des feuillages les plus hauts en arrivant aussi en toute simplicité à atteindre les zones impossibles avec un éclairage classique par le bas.

GRAZING

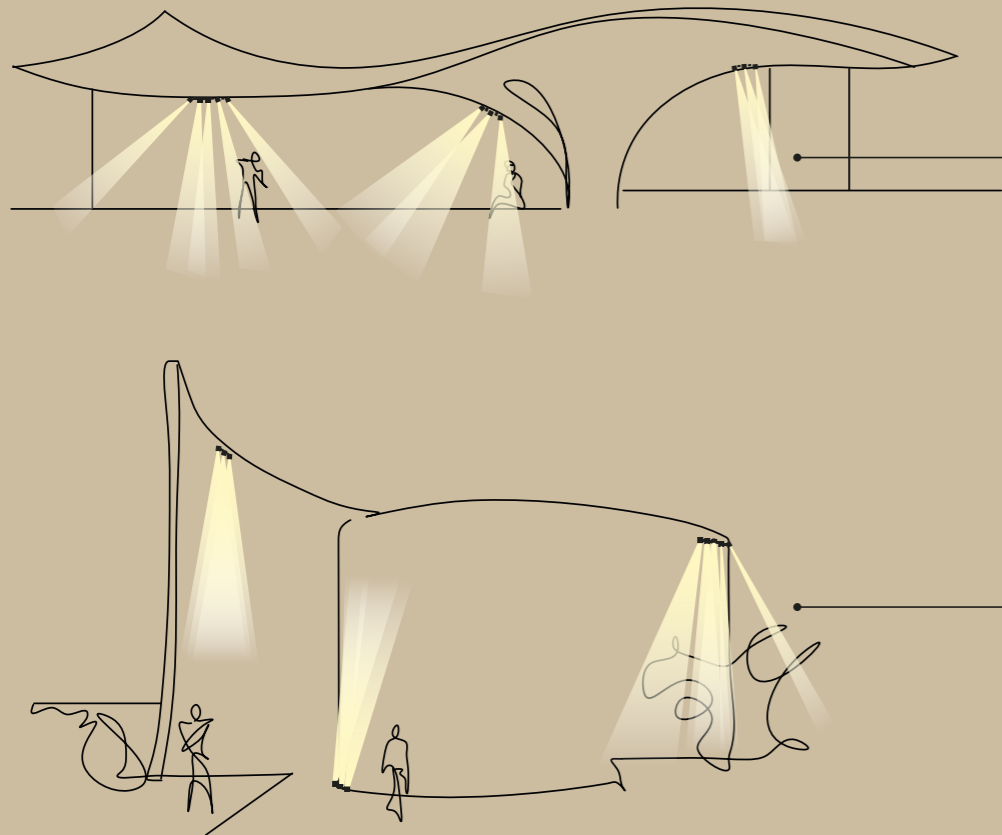
Les projecteurs Catirpel avec optique grazing créent un éclairage rasant sur toute la longueur du tronc tout en soulignant la matière pour un effet spectaculaire.

MOONLIGHTING

Montés le long des branches les plus hautes et orientés vers le bas, les modules lumineux créent des effets d'ombre et de lumière sur les feuilles et sur les branches.



EN CONNEXION AVEC L'ARCHITECTURE.



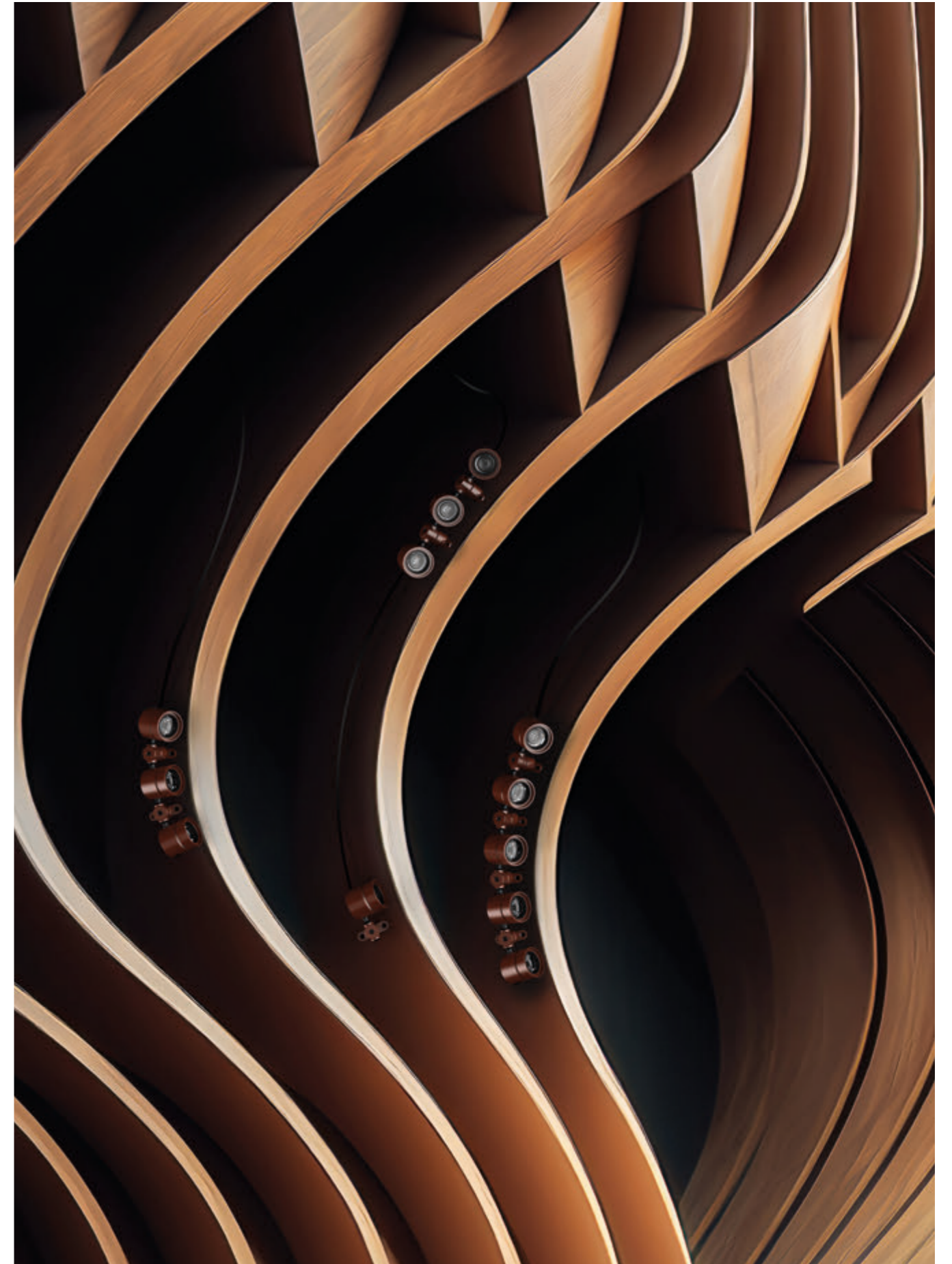
PROJECTION

Catirpel embrasse l'architecture en suivant tout type de surface avec une extrême flexibilité. L'optique grazing permet un éclairage rasant homogène, parfait pour souligner la matière et la consistance des façades, porches, voutes et de toutes les surfaces verticales.

GRAZING

Il est possible de monter les projecteurs sur chaque surface et d'adresser le faisceau lumineux à l'endroit précis prévu par le projet pour un éclairage délicat et diffus, pour souligner des détails architecturaux, définir des chemins piétonniers ou créer des éclairages d'accentuation.

La flexibilité naturelle de Catirpel, conjuguée avec la vaste gamme d'optiques ainsi qu'avec la palette de finitions étudiées tout spécialement pour s'intégrer au mieux dans les contextes architecturaux, lui confèrent une incroyable polyvalence permettant d'éclairer les formes les plus complexes de l'architecture : surfaces courbes, voûtes, voiles et colonnes.

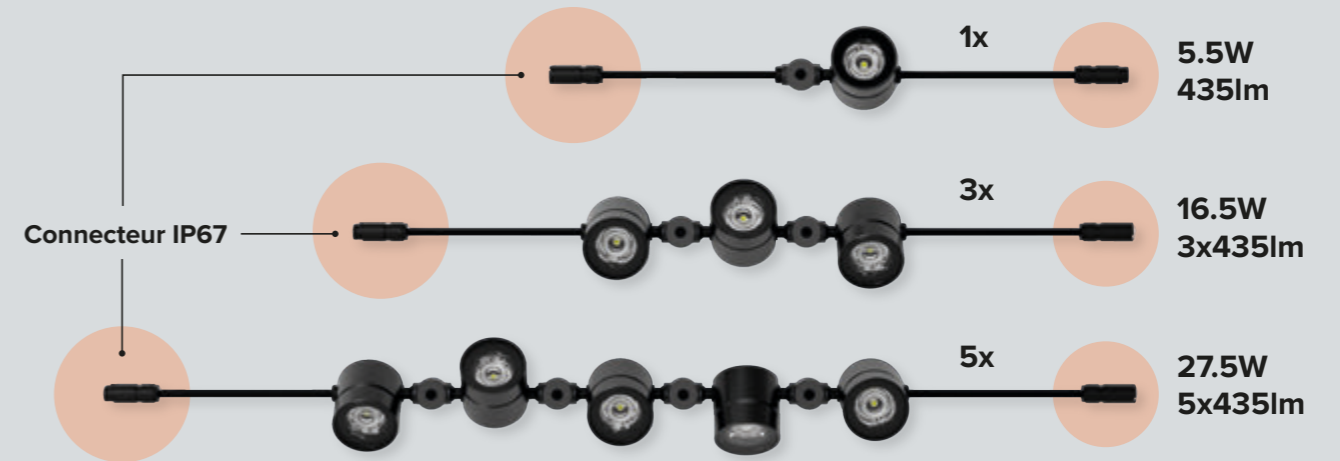




**CROISSANCE
INTERNE**

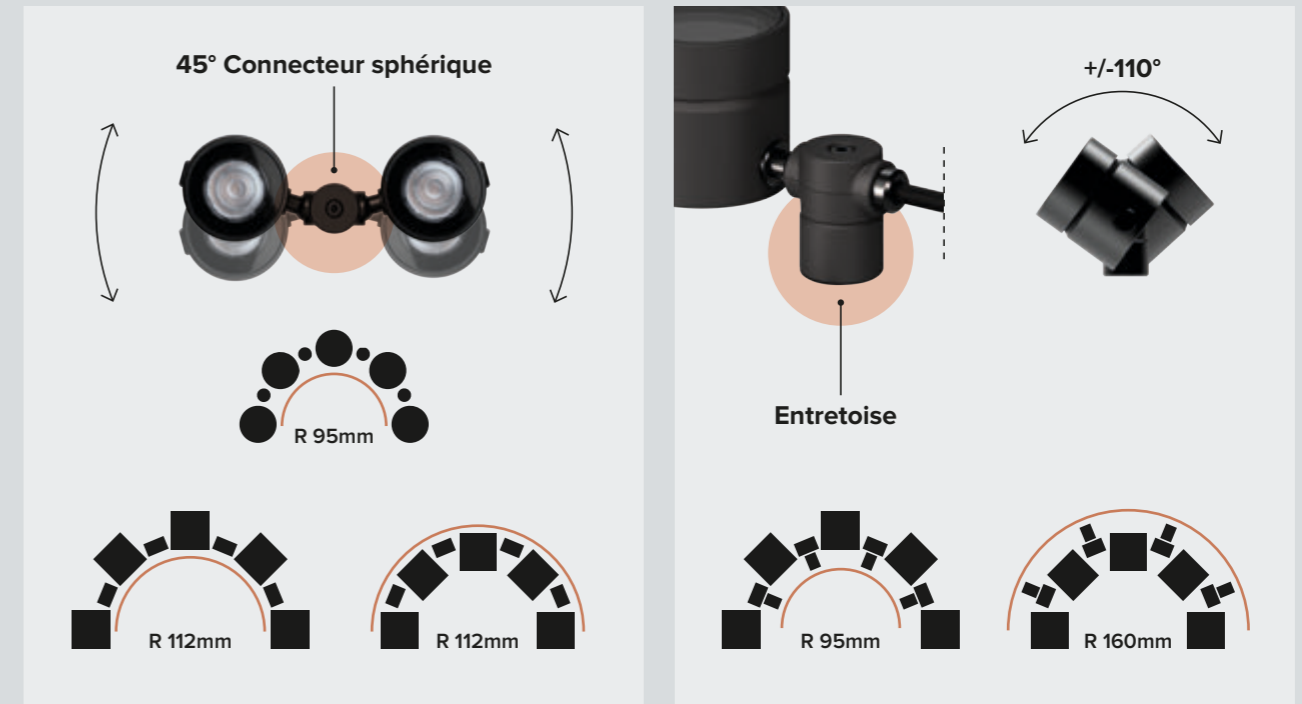
SYSTÈME MODULAIRE

Catirpel est constitué par un ou plusieurs modules lumineux connectés entre eux par des connecteurs IP68 Plug & Play. Des versions terminales sans câble de sortie sont également disponibles.



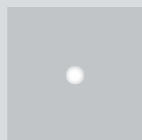
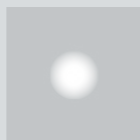


Chaque unité lumineuse est raccordée à l'autre au moyen de connecteurs sphériques qui permettent de les pivoter sur tous les axes





L'ajout des entretoises accessoires, placées sous les connecteurs sphériques, permet d'augmenter ultérieurement la flexibilité du système et l'orientation de chaque unité lumineuse.

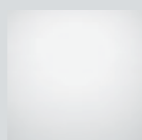



APPORTEZ DE LA LUMIÈRE À VOS IDÉES.

La gamme d'optiques de Catirpel offre encore davantage de liberté au système. Les systèmes optiques de CATIRPEL offrent différents effets de lumière dont l'éclairage d'accentuation projeté, diffus ou bien rasant. Des effets indispensables pour éclairer au mieux l'architecture et le paysage.

	Narrow Spot 7°	Spot 19°
		
H(m)		
2	1388 lux	675 lux
3	617 lux	300 lux
4	347 lux	169 lux
5	222 lux	108 lux

	Flood 34°	Medium Wide Flood 48°
		
H(m)		
2	213 lux	117 lux
3	95 lux	52 lux
4	53 lux	29 lux
5	34 lux	17 lux

	Grazing 57/19°
	
H(m)	
2	222 lux
3	99 lux
4	56 lux
5	36 lux

Catirpel propose toute une gamme d'accessoires optiques qui apportent une valeur ajoutée au système et permettent de modeler le faisceau lumineux en fonction des besoins réels.

A

CROSS BAFFLE

Grille anti-éblouissement qui permet de contrôler le faisceau tout en optimisant le confort visuel.

B

SNOOT SYMÉTRIQUE

Visière qui élimine la perte de luminosité de la lumière à 360°, en concentrant l'effet uniquement là où il sert.

C

SNOOT ASYMÉTRIQUE

Visière asymétrique qui élimine la perte de luminosité de la lumière sur les côtés, ce qui rend l'émission légèrement asymétrique.

D

BLADE OF LIGHT

Le filtre effet "lame de lumière" permet d'ovaliser le faisceau. Pour des effets plus marqués, nous conseillons d'utiliser des optiques spot et narrow spot.

Catirpel est également disponible en version avec grille **Honeycomb** intégrée pour un confort visuel optimal.



POLYVALENCE INSTINCTIVE

Catirpel offre plusieurs choix de montage grâce aux différents types d'accessoires.
Sur les surfaces, sur les arbres ou bien fixé au sol.



SURFACES

Pour les montages sur des surfaces, il faut équiper Catirpel de brides spéciales disponibles dans les quatre coloris de la gamme.

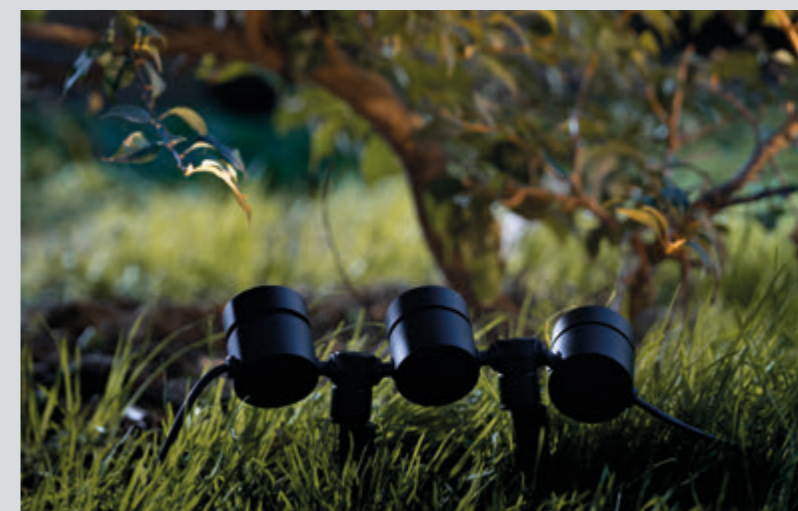
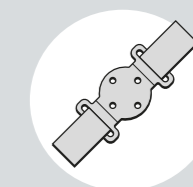
Pour le module avec 1 appareil, il suffit d'1 seule bride tandis que 2 brides seulement sont nécessaires pour les modules de 3 ou 5 appareils.



ARBRE

Pour le montage sur arbres, les brides spéciales dotées des "Tree Strap" sont nécessaires. Il s'agit de colliers en tissu technique réalisés tout spécialement pour les montages en extérieur.

Pour le module avec 1 appareil, il suffit d'1 seule bride et d'1 tree strap tandis que 2 brides et 2 colliers seulement sont nécessaires pour les modules de 3 ou 5 appareils.



SOL

Pour éclairer les haies et les bordures, Catirpel peut être monté sur piquet. Ses petites dimensions et sa gamme d'optiques, ainsi que sa flexibilité, le rendent un outil très utile pour l'éclairage de la verdure.

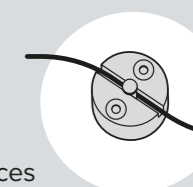
1 piquet est nécessaire pour le module avec 1 appareil tandis que 2 piquets seulement sont nécessaires pour les modules de 3 ou 5 appareils.



GUIRLANDE

Pour éclairer des surfaces vastes non couvertes et sans points d'appui, il est possible de monter l'appareil directement au câble en métal non fourni comme une guirlande en fixant les différents modules au moyen des accessoires prévus à cet effet.

La longueur de la guirlande dépend de la section du câble en acier.

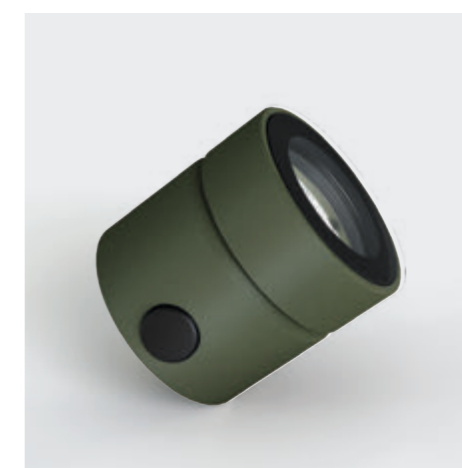




Catirpel est disponible en quatre finitions différentes qui ont toutes été étudiées pour s'intégrer parfaitement dans la nature et dans l'architecture.



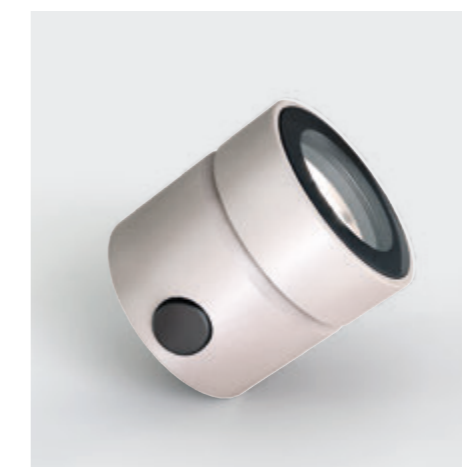
➔ Noir Anodisé



➔ Vert Olive



➔ Brun Cuivré



➔ Gris Sable

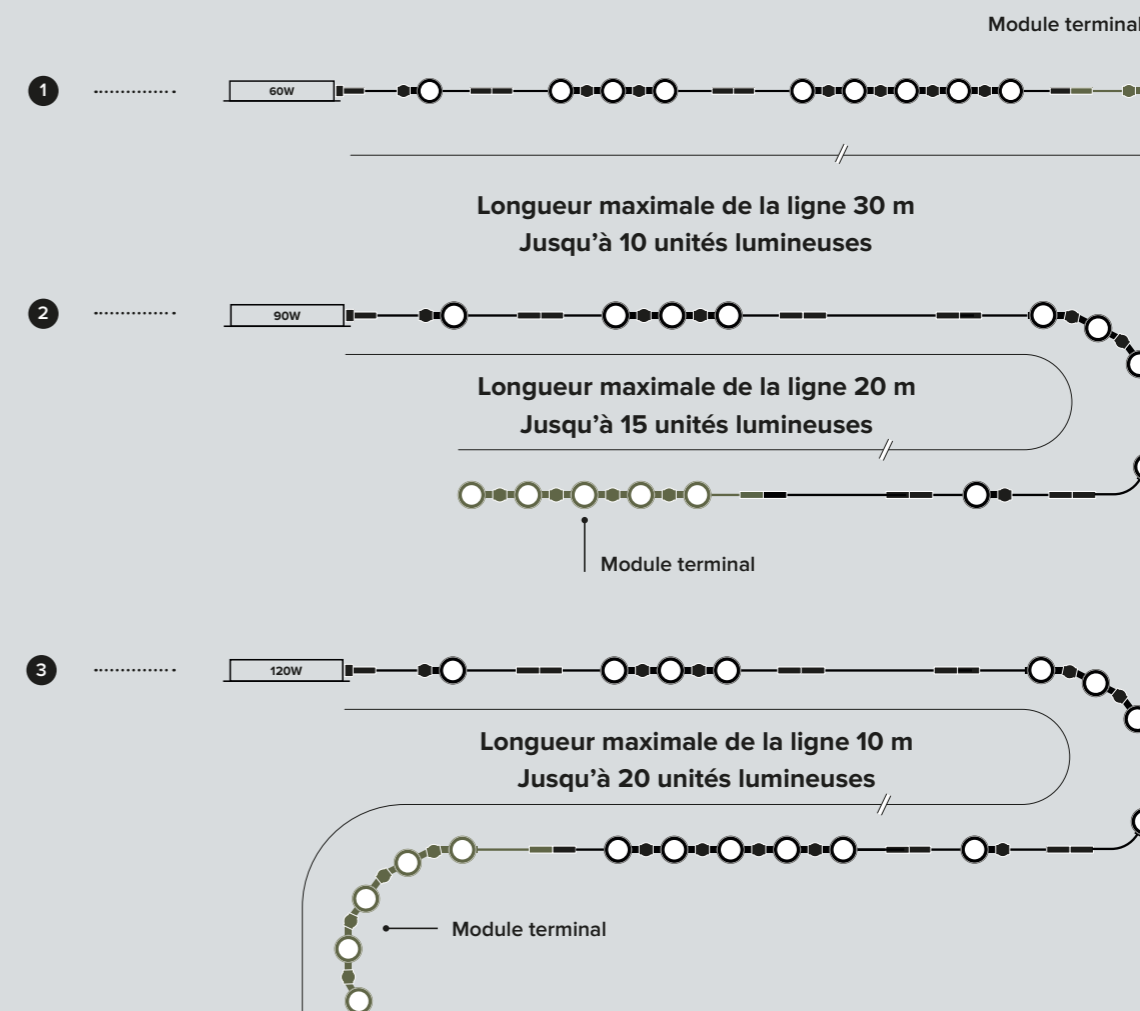
**DES COLORIS EN
HARMONIE AVEC
LA NATURE.**



LIBRE D'ÉVOLUER.

Le système doit être alimenté par un driver déporté disponible en différentes puissances en fonction du nombre d'unités lumineuses à alimenter.

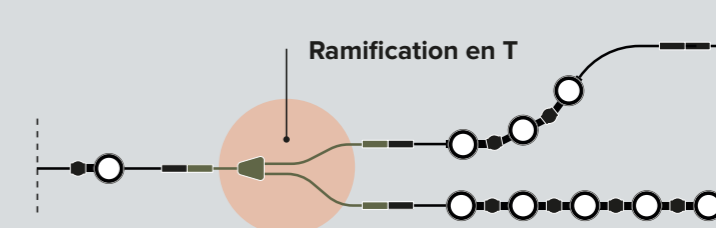
Pour chaque ligne, il est possible de brancher jusqu'à 20 unités lumineuses et la distance maximale entre le driver et la dernière unité lumineuse varie en fonction du nombre d'unités lumineuses branchées, jusqu'à 30 mètres maximum. Il est conseillé de choisir au bout de chaque ligne le module terminal sans câble de sortie.

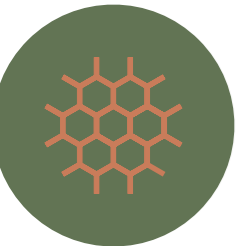
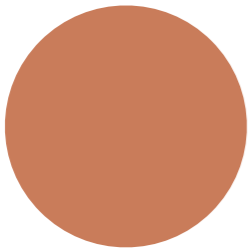
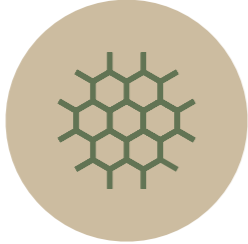


Il est possible d'augmenter la distance entre les différents modules du système à l'aide des câbles de raccord accessoires. Tous les câbles ont un raccord IP67 plug & light et sont disponibles en 3 longueurs différentes.



Un câble avec ramification en T qui permet de séparer le système en deux lignes est également disponible. Une solution idéale, par exemple, pour le montage sur les branches d'un même arbre.





Targetti Sankey s.r.l.

via Pratese 164
50145 Firenze, Italia

Phone. 0039 055 37911
Fax. 0039 055 3791 266
targetti@targetti.com
www.targetti.com

Customer Care
customer@targetti.com

Customer Service
technical@targetti.com

Lighting Consulting
project@targetti.com

July 2024

Découvrez toutes les caractéristiques de
Catirpel sur le site internet





Function follows Form.